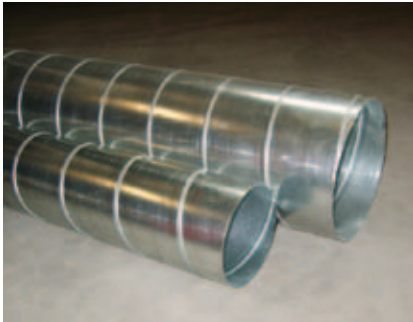


■ Gegalvaniseerde stalen ronde kanalen



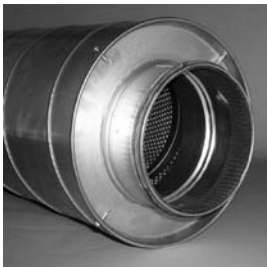
De ventilatiekanalen en toebehoren voldoen aan de eisen uit artikel C 14, karakteristiek 105, 1990 editie van het Regie des Constructions.

De kanalen worden uitgewerkt met stalen platen in overeenstemming met de normen EN 10.142 en EN 10.143 met een zink laag van minstens 275g/m² (of een laag van 20 µm dikte langs elke kant).

De verschillende diktes volgens de diameters zijn als volgt:

- Diam. 80 tot 150** / 0,4 mm
- Diam. 160 tot 200** / 0,5 mm
- Diam. 225 tot 400** / 0,6 mm
- Diam. 450 tot 710** / 0,7 mm
- Diam. 800 tot 900** / 1 mm
- Diam. 1000** / 1,2 mm

■ GD



Ronde geluidsdemper met ingebouwde geperforeerde plaat, verkrijgbaar in lengte van 300-600-900-1200 mm met dikte van 50 of 100 mm

■ DSX



Manuele debietregelklep van 0 tot 90°, met de mogelijkheid om de interne klep te blokeren

■ ODM



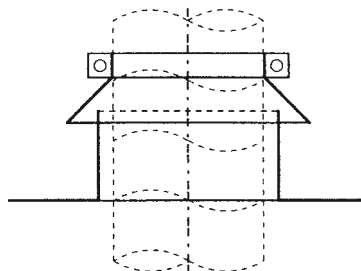
Ophangbeugels in 2 delen met rubber, voorzien voor draadstangen M8

■ KRS



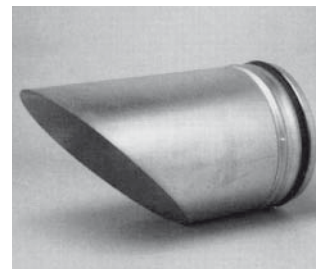
Gegalvaniseerde dakhoed voor verticale uitblaas, voorzien van een condensafloop. Winddichte uitvoering voor indringende buitenlucht. Beschermmrooster op de bovenzijde.

■ SO-DD



Dakdoorgang met stormkraag uit gegalvaniseerd staal, op aanvraag verkrijgbaar voor hellend dak

■ UTX



Luchtaanzuig- of luchtuitblaas met beschermmrooster