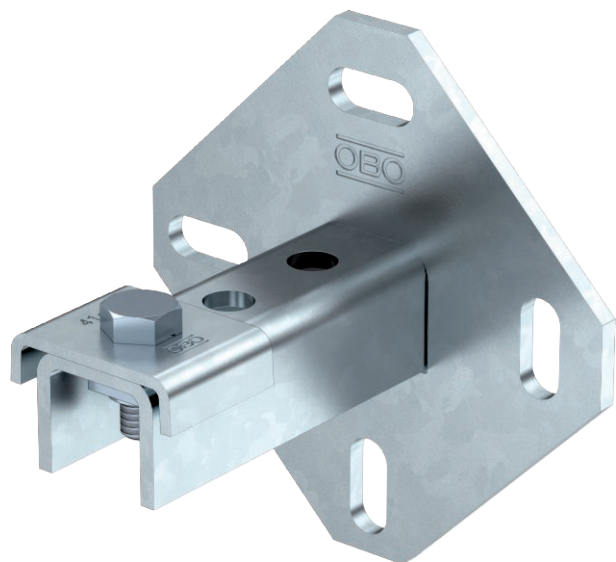


Technische fiche

Wand-, vloer- en plafondbeugel met 3 gaten

Artikelnr. 1123191



De wand-, vloer- en plafondbeugel kan perfect worden gebruikt voor de wand-, vloer- en plafondmontage.
Ook geschikt voor stand- en frameconstructies in combinatie met de montagerails MS4141.



St Staal

FT thermisch verzinkt

Stamgegevens

| | |
|--------------------------|--------------------|
| Bestelnr. | 1123191 |
| Type | WBDHE 41 FT |
| Dimensie | 134x110x102 |
| Materiaal | staal |
| Materiaal-afk. | St |
| Oppervlak | thermisch verzinkt |
| Oppervlak volgens DIN | DIN EN ISO 1461 |
| Oppervlak afk. | FT |
| Kleinste verkoopseenheid | 10,00 Stuk |
| Gewicht | 73,00 kg/100 st. |

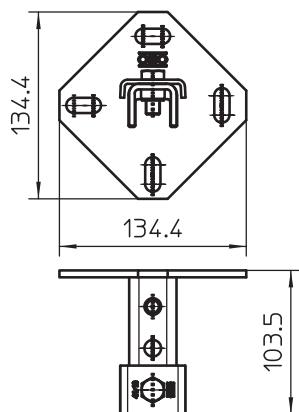
Technische fiche

Wand-, vloer- en plafondbeugel met 3 gaten

Artikelnr. 1123191



Technische gegevens



| | |
|---------------------|----------------------|
| Lengte | 102,00 mm |
| Breedte | 134,00 mm |
| Zijhoogte | 110,00 mm |
| Afmetingen BxH | 134x110 mm |
| Uitvoering | geperforeerd |
| Uitvoering | Enkel profiel |
| Gatgrootte | 25 x 11 mm |
| Materiaaldikte | 5,00 mm |
| Profielvorm | C-profiel |
| Sleufbreedte | 22,00 mm |
| Statische waarde A | 2,97 cm ² |
| Statische waarde Iy | 6,05 cm |
| Statische waarde Iz | 9,01 cm |
| Statische waarde Wy | 2,91 cm ³ |
| Statische waarde Wz | 4,40 cm ³ |