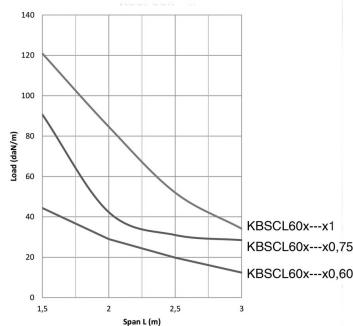
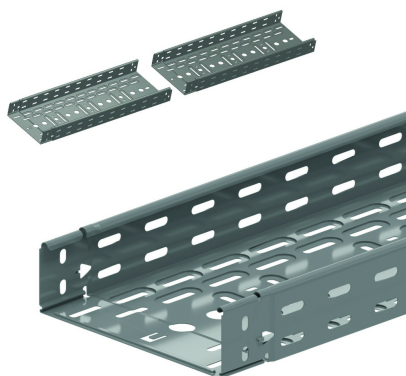


# KBSCCL60

## Kabelbaan klikbaar



Klikbare uiteinden  
Langs- en dwarsperforaties  
Boordomslag

Stand. Uitv.

Sendzimir

Mat. Opt. PE

Poedercoating

HD Artikel	↑ mm	↔ mm	→  ← mm	↔↔ mm	kg/m	⊞	Stock	Eenh.
- <b>KBSCCL60.075.075</b>	60	75	0,75	3000	1,032	60	X	M
- <b>KBSCCL60.075.100</b>	60	75	1	3000	1,324	60	X	M
- <b>KBSCCL60.100.060</b>	60	100	0,60	3000	1,033	60	X	M
- <b>KBSCCL60.100.075</b>	60	100	0,75	3000	1,200	60	X	M
- <b>KBSCCL60.100.100</b>	60	100	1	3000	1,535	60	X	M
- <b>KBSCCL60.150.075</b>	60	150	0,75	3000	1,462	30	X	M
- <b>KBSCCL60.150.100</b>	60	150	1	3000	1,869	30	X	M
- <b>KBSCCL60.200.060</b>	60	200	0,60	3000	1,487	30	X	M
- <b>KBSCCL60.200.075</b>	60	200	0,75	3000	1,723	30	X	M
- <b>KBSCCL60.200.100</b>	60	200	1	3000	2,199	30	X	M
- <b>KBSCCL60.300.060</b>	60	300	0,60	3000	1,924	30	X	M
- <b>KBSCCL60.300.075</b>	60	300	0,75	3000	2,234	30	X	M
- <b>KBSCCL60.300.100</b>	60	300	1	3000	2,853	30	X	M
- <b>KBSCCL60.400.075</b>	60	400	0,75	3000	2,779	30	X	M
- <b>KBSCCL60.400.100</b>	60	400	1	3000	3,545	30	X	M
- <b>KBSCCL60.500.100</b>	60	500	1	3000	4,170	30	X	M
- <b>KBSCCL60.600.100</b>	60	600	1	3000	4,820	30	X	M
- <b>ZMKBSCL60.300.100</b>	60	300	1	3000	2,853	30		M
- <b>ZMKBSCL60.300.075</b>	60	300	0,75	3000	2,234	30		M
- <b>ZMKBSCL60.200.100</b>	60	200	1	3000	2,199	30		M
- <b>ZMKBSCL60.200.075</b>	60	200	0,75	3000	1,723	30		M
- <b>ZMKBSCL60.150.100</b>	60	150	1	3000	1,869	30		M
- <b>ZMKBSCL60.150.075</b>	60	150	0,75	3000	1,462	30		M
- <b>ZMKBSCL60.100.100</b>	60	100	1	3000	1,535	60		M
- <b>ZMKBSCL60.100.075</b>	60	100	0,75	3000	1,200	60		M
- <b>ZMKBSCL60.075.100</b>	60	75	1	3000	1,324	60		M
- <b>ZMKBSCL60.075.075</b>	60	75	0,75	3000	1,032	60		M
- <b>ZMKBSCL60.075.075</b>	60	75	0,75	3000	1,032	60		M
- <b>ZMKBSCL60.075.100</b>	60	75	1	3000	1,324	60		M
- <b>ZMKBSCL60.100.075</b>	60	100	0,75	3000	1,200	60		M
- <b>ZMKBSCL60.100.100</b>	60	100	1	3000	1,535	60		M
- <b>ZMKBSCL60.150.075</b>	60	150	0,75	3000	1,462	30		M
- <b>ZMKBSCL60.150.100</b>	60	150	1	3000	1,869	30		M
- <b>ZMKBSCL60.200.075</b>	60	200	0,75	3000	1,723	30		M
- <b>ZMKBSCL60.200.100</b>	60	200	1	3000	2,199	30		M
- <b>ZMKBSCL60.300.075</b>	60	300	0,75	3000	2,234	30		M
- <b>ZMKBSCL60.300.100</b>	60	300	1	3000	2,853	30		M
- <b>ZMKBSCL60.400.075</b>	60	400	0,75	3000	2779	30	X	M
- <b>ZMKBSCL60.400.100</b>	60	400	1	3000	3,545	30		M
- <b>ZMKBSCL60.500.100</b>	60	500	1	3000	4,170	30	X	M
- <b>ZMKBSCL60.600.100</b>	60	600	1	3000	4,820	30		M

HD Artikel	↕ mm	↔ mm	→  ← mm	↔ mm	kg/m	📦	Stock	Eenh.
- <b>KBSC60.100.75.2</b>	60	100	0,75	1950	1,200	40		M
- <b>KBSC60.200.75.2</b>	60	200	0,75	2000	1,723	20		M
- <b>KBSC60.300.75.2</b>	60	300	0,75	2000	2,234	20		M
- <b>KBSC60.400.10.2</b>	60	400	1	2000	3,545	20		M

### BELASTINGSDIAGRAM

Deze grafiek geeft de maximaal toelaatbare gelijkmatig verdeelde belasting aan voor meervoudige belastingondersteuning. Ze voldoet aan de norm IEC 61537 met verbinding in het midden van de ondersteuningsafstand en eindoverspanning = 0,8 x span.

F = max. toelaatbare belasting (daN/m)

L = steunafstand (m)

Max. doorbuiging (m) = L/100

### NIEUW

Onze KBSC60 kabelgoot is nu verkrijgbaar in zinkmagnesium (ZM). Dankzij zijn unieke chemische samenstelling biedt zinkmagnesium minstens evenveel weerstand tegen corrosie als standaard thermisch verzinkt staal.

Andere lengtematen op aanvraag: min. 1,95 m / max. 6 m per stap van 150 mm.

### EIGENSCHAPPEN

- Klikbaar.
- De eenvoudigste verbindingsmogelijkheid, met een enkele beweging.
- Snel - Enkel klikken en klaar voor de volgende koppeling. Tevens onmiddellijke uitlijning.
- Sterk - Zo sterk als een verbinding met bouten.
- Betrouwbaar - Maximale belasting met klikverbinding. Meerdere verbindingsopties beschikbaar.
- Voordelig - Sneller werken resulteert direct in een tijd- en kostenvoordeel.
- Hoge standaard.
- Breed gamma en uitgebreid assortiment accessoires beschikbaar.

Diepgedrukte perforaties voor:

- betere stabiliteit
- extra draagvermogen
- betere afkoeling

Langs-en dwarsperforaties voor:

- betere bevestiging op de steun
- handig kabelbundelen

Extra equipotentiale verbinding mogelijk door 1.klikverbinding, 2.boutverbinding, 3.doordruk lip in de bodem en 4.zijdelijkse montage lip voor aardleiding.

### TECHNISCHE INFO

Perforatieschema verschilt volgens de breedte.

Dwarsperforatie vanaf breedte 200 mm.

Openingen Ø 16 mm en Ø 20,4 mm voorzien voor het plaatsen van een wartel.

Scheidingsschot SLIS60 vanaf breedte 75 mm clipsbaar iedere 50mm in de breedte richting.

Optioneel te bevestigen met VM6.10 of KBVCL.

